

FII PREGĂTIT

CREATI UN KIT DE URGENTA

Plănuți de a fi pe cont propriu timp de cel puțin 7-10 zile



Apă
(1 galon ≈ 4 l de persoană pe zi)



Hrană
(neperisabilă)



Medicamente



Echiptament
medical



Trusă de prim
ajutor



Deschizător
de conserve



Radio



Lanternă



Articole de
igienă
personală



Unelte



Provizii pentru
animale



Bancnote mici



Hârtie igienă



Acte importante
și de identificare



Încălțăminte
solidă



Baterii în plus



Haine
călduroase



Stingător de
foc



Păstrați echipamentul pentru 7-10 zile în casă — de asemenea, aveți un echipament mai mic în mașină sau la serviciu



FII PREGĂTIT

FĂ-ȚI UN PLAN

Stabiliți un loc de întâlnire în cazul în care trebuie să plecați de acasă



AFLĂ DESPRE PLANURILE DEZASTRELOR PENTRU

Locul de muncă

Școala copiilor dvs.

Furnizorul dvs. de servicii medicale și / sau de transport

Alte locuri în care familia își petrece timpul



Înregistrează-te pentru alerte de urgență și notificări pe

alert.seattle.gov



la la cunoștință pericolele la care este predispusă locuința ta, vizitând seattle.gov/hazardexplorer



DEZVOLTĂ UN PLAN DE COMUNICARE



Scrie mai jos contactul în caz de urgență



Mesajele sunt mai plăcute pentru a trece prin această situație



Ai un încărcător suplimentar pentru telefonul mobil și baterii



Un contact din afara zonei poate servi ca un punct de rețea pentru comunicarea familiei

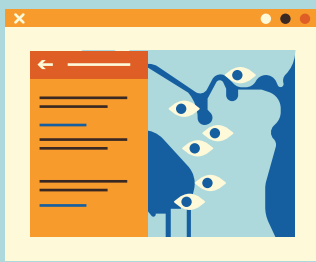
AJUTAȚI-VĂ RECIPROC

Cunoaște modul în care vei ajuta persoanele și animalele care, în mod normal se bazează pe tine



Formați grupuri active de pregătite în împrejurimile din Seattle (SNAP)

seattle.gov/snap



Vizualizați harta Seattle Neighborlink pentru a lua legătura cu centrul comunitar

seattle.gov/emergency



Luați parte la seminariile gratuite în caz de catastrofe, organizate de către Seattle Emergency Management și învățați abilitățile de bază de supraviețuire

Consultați calendarul evenimentelor viitoare pe seattle.gov/emergency

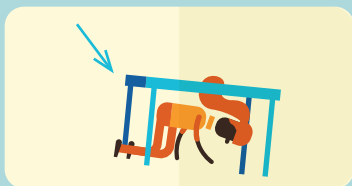


CE ESTE DE FĂCUT ÎN TIMPUL UNUI CUTREMUR

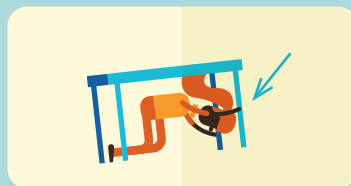
ÎN TIMPUL CLĂTINĂRII



CAZI



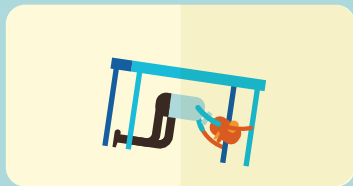
ACOPERĂ-TE



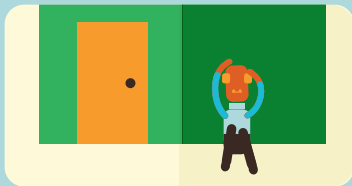
ȘI AȘTEAPTĂ

În cazul în care nu există nicio masă împrejur, intră sub altă mobilă

GÂNDEȘTE



SUB



LÂNGĂ



ÎNTE

DUPĂ CUTREMUR

CONTROLEAZĂ-ȚI CASA:



Pentru deteriorări structurale



Opriiți apa de la vana principală a casei



Închideți sursa de gaze dacă



Verificați dacă există răni și aplicați primul ajutor



Ajutați-vă vecinii



Există miros de gaz



Auziți un fâsâit



Observați oscilarea cadranelor



PENTRU MAI MULTE INFORMAȚII



AlertSeattle
mesaje



Televiziunea
locală



Cel mai apropiat
centru comunitar
de urgență



Posturi de radio de urgență
AM 710 • AM 1000
FM 94.9 • FM 97.3 • FM 97.7



Twitter @CityofSeattle @alertseattle